



# 広報 東京都

TOKYO METROPOLITAN GOVERNMENT NEWS

9月

明日もそのさきも、安心な暮らしを

## いま考えたい おうちの防災対策

© 2024 AMELICART.  
[建築知識] 2022年6月号

特集の  
見どころ

地震が起こる前に 戸建て住宅編・マンション編 / 家の中も備えを万全に

【今号の表紙】イラスト:ア・メリカ

イラストレーター、京都芸術大学客員教授。絵本、広告、ゲーム、グッズ、  
著作権作品とのコラボなど国内外を問わず幅広く活動し、近年はゲーム作品や  
海外の子供向けアニメ作品のコンセプトアートなどを担当。X@amelicart



作者コメント この表紙にはベランダから外を眺める日常の  
風景、そこから見る夕焼けの情景を詰め込みました。我が家  
では、日頃からいつ起きるか分からない震災に備えて、水、  
充電機、ガスコンロ、非常食などを常備しています。



# 9月1日は防災の日

関東大震災が起こった9月1日は、被害を繰り返さないため防災啓発を目的とした「防災の日」に制定されています。

## 家の防災力の高め方

日本は大型地震を何度か経験しています。今年の1月に起こった能登半島地震でも、多くの建物が倒壊して甚大な被害が出ました。家の倒壊から自分の身や家族の安全を守るため、建物の耐震化について理解を深めましょう。

## 今一度家の防災対策を見直して、もしもに備えましょう

### TOPIC ① 地震が起こる前に 戸建て住宅編

阪神淡路大震災での被害は、家の耐震性を見直すきっかけとなりました。熊本地震での木造建築物の被害状況を見ると、新耐震基準の木造建築物の中でも平成12(2000)年以前に建てられたものは無被害が2割程度しかありません。まずはご自宅の状況を確認してみましょう。



#### 旧耐震基準

昭和56(1981)年5月31日以前に建築された住宅の方は

#### 新耐震基準

昭和56(1981)年6月～平成12(2000)年5月に建築された住宅の方は

まずは耐震診断を受けましょう。耐震化の相談は総合相談窓口にお問い合わせください。

新耐震木造住宅検証法によって、自分でも耐震性のチェックが可能です。その上で「専門家による検証が必要」となった場合は、耐震診断の実施をオススメします。総合相談窓口にお問い合わせください。



耐震性能チェック

#### 耐震化の相談は総合相談窓口へ

【耐震化総合相談窓口】  
東京都防災・建築まちづくりセンター

☎ 03-5989-1470 平日9時～17時(休は19時まで)



耐震化助成制度は各区市町村窓口へお問い合わせください。区市町村によっては無料診断や助成制度がある場合があります。



### 感震ブレーカーで戸建てもマンションも電気火災を予防

地震による火災の約6割は、電気が原因です。電気火災とは、揺れに伴う電気機器からの出火や、停電からの復旧時に発生する火災のこと。外出中や避難した時の電気火災を防ぐためには、震度5強相当の揺れを感知して、電気を自動的に遮断する「感震ブレーカー」の設置が有効な手段です。出火防止対策を行うとともに、消火器の設置等による初期消火対策もあわせて行いましょう。

### 感震ブレーカーの主な種類。自宅に合ったタイプを選びましょう

	分電盤タイプ	簡易タイプ	コンセントタイプ	
			一括遮断型	特定機器遮断型
遮断範囲		屋内全ての電気供給		選択した機器のみ
設置工事	必要	不要	製品による	不要

詳細はこちらから!

#### 防災イベントのお知らせ

9月～7年1月に都内の防災イベントなどで出火防止対策についてのPRを実施予定。感震ブレーカーの使用体験もできます。防サイくんにも会えるかも?



木造住宅密集地域の木造住宅にお住まいの世帯に、感震ブレーカー(コンセントタイプ)を配布中!



対象エリアの確認などはこちらから!

東京都出火防止対策促進事業コールセンター ☎ 0120-888-289 9時～18時(祝除く)

# TOPIC ②

## 地震が起こる前に マンション編



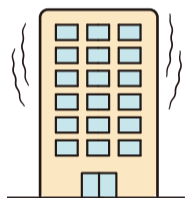
### マンションで被災したら？ 知ってほしいことと対応策

東京都では、約900万人の都民がマンションなどの共同住宅で生活しています。耐震基準を満たしたマンションは倒壊リスクが少ないため被害状況によっては在宅避難も可能ですが、そのためにはマンション特有のリスクを理解した上で、各家庭とマンション全体での備えが必要になってきます。



#### エレベーターを 使用しない

震災後は停電や故障により、エレベーターにも影響が出ます。閉じ込められてしまうのを防ぐため、**点検が終わるまではエレベーターの使用を控えてください。**



#### トイレが 使えなくなるかも

上の階の居住者が排水管の損傷に気付かずトイレを使用すると、下の階で汚水があふれ出るおそれがあります。そのため、排水管の復旧が確認できるまでは**トイレの水は流さずに携帯トイレ・簡易トイレを使用してください。**



#### 上層階はとくに 揺れが大きくなる

揺れが強い**上層階に限らず、全階層**で家具や家電をしっかりと固定し、万が一のときに逃げ道をふさがないように配置にしましょう。家具類の転倒・落下・移動などによるケガを防ぐことにもつながります。



家具転倒対策

### 住人同士で協力を

マンションの強みの一つが、管理組合をはじめ住人同士で協力できること。マンション全体や各フロアの設備確認はもちろん、日頃から挨拶をして顔の見えるお付き合いをすることが、災害時の助け合いにつながります。

#### いま、できるマンション全体の備え

- 防災マニュアルを作成し、居住者が共有している
  - 防災訓練を定期的実施している
  - 管理組合等においても備蓄が十分にあり、消火器・発電機・リヤカーなどの資器材が揃っている
  - エレベーター停止に備え、エレベーター内に防災キャビネット、数階ごとに防災倉庫等を設置している
- 全てのチェック項目は「マンション防災リーフレット」4ページ



### 在宅避難しやすい とどまるマンションをチェック！

停電時でも使える非常用の電源の確保、防災マニュアルの策定、防災活動の取り組みなどにより、在宅避難しやすい共同住宅の普及啓発を行っています。基準を満たした建物をホームページで公開していますのでチェックしてみてください。



東京とどまるマンションPRキャラクター「トドまるくん」

東京とどまる  
マンションについて > 住宅政策本部マンション課  
☎ 03-5320-5007

### マンションも耐震化を促進中！

旧耐震基準(昭和56年5月31日以前に建築確認を受けた)マンションは耐震診断を実施しましょう。耐震化の助成制度を実施している自治体もあるため、分譲マンションの所有者は各区市町村へ確認してみてください。まずは、管理組合などで話し合い合意形成を図る必要があります。専門家から助言を受ける事業(耐震アドバイザー派遣)もあります。相談窓口へお問い合わせください。

耐震化の相談は  
総合相談窓口へ

【耐震化総合相談窓口】  
東京都防災・建築まちづくりセンター  
☎ 03-5989-1470 平日9時～17時(休は19時まで)



耐震化助成制度は各区市窓口へお問い合わせください。助成の内容は区市により異なります。



区市窓口一覧



# TOPIC ③ 家の中も備えを万全に

## 日常備蓄をしよう!

「日常備蓄」とは、食料品や生活必需品など、普段使っている物を少し多めに購入し、ストックしておくこと。買い物の仕方を少し変えるだけで防災につながる、日常の暮らしの延長上にある防災行動です。「買う、貯める、使う」の繰り返しのため、「ローリングストック」ともいいます。



### 食品・飲料

食べ慣れた物、好きな物を多めに買ってストック。賞味期限の近い順に消費してその分買い足すようにし、最低でも3日分(マンションは1週間分)は確保しましょう。



#### □持ち歩きもできてそのまま食べられる物

- ・チョコレート、飴、せんべい、ようかんなどのお菓子
- ・ナッツ類
- ・チーズ
- ・ドライフルーツや野菜チップス

#### □火や水を使わなくても食べられる物

- ・肉・魚加工品
- ・缶詰

#### □お湯を注ぐか温めるだけで食べられる物

- ・レトルト、フリーズドライ食品
- ・細麺とソース

#### □栄養バランスを整える物

- ・シリアル、バランス栄養食
- ・栄養補助食品

#### □水以外の飲み物

- ・野菜ジュース
- ・粉末スープ
- ・機能性飲料
- ・経口補水液、スポーツドリンク

### 生活用品

- ・ラップ
- ・ポリ袋 (料理にも使える高密度ポリエチレンの物も用意)
- ・ゴミ袋
- ・ガムテープ
- ・軍手
- ・乾電池
- ・カセットボンベ
- ・懐中電灯



### 衛生用品

- ・トイレトーパー
- ・ティッシュペーパー
- ・ウェットティッシュ
- ・消毒用アルコール
- ・生理用品、おりものシート
- ・コンタクトケース、保存液
- ・歯磨き用ウェットティッシュ
- ・携帯トイレ・簡易トイレ



必要に応じてベビー用品や介護用品なども備えておきましょう

必要な  
備蓄品目・数量が  
分かります

東京 備蓄ナビ

3つの簡単な質問に答えると・・・  
あなたに合った備蓄品リストをご案内



# TOPIC ④ 自助・共助で災害に備えよう

## 町会・自治会に参加しよう!

近所の人たちが互いに協力し合い、自分たちの町は自分たちの力で守るという地域の防災対策を効果的に行うために町会・自治会に参加しましょう。地域によっては防災訓練を実施していることもあります。参加することによって、地域のコミュニティ力と防災力の向上につながります。

### 消防団員募集中です!

消防団は火災などの災害活動をはじめ、防災指導や応急救護訓練指導など、幅広い活動を行っています。入団資格は、都内在住・在勤・在学の18歳以上の健康な方。学生や主婦、会社勤めの方も、いざという時に皆さんの安全を守るべく活躍しています。一緒に東京を、お住いの地域を守りましょう!

消防団入団に  
関する  
お問い合わせ

23区にお住いの方  
特別区消防団入団サポートダイヤル ☎0120-119-588  
市町村にお住いの方  
総務局防災戦略課 ☎03-5388-2457



## 東京都の防災情報を入手!

東京都防災 X @tokyo\_bousai

災害時に、都内の避難情報や帰宅困難者を保護する一時滞在施設の開設状況をポスト。

### 東京都防災アプリ

「防災ブック」を閲覧できるほか、あらかじめダウンロードしておけばオフラインでも使える防災マップなど、役立つ機能が充実しています。



Android



iOS



東京都公式動画チャンネル「東京動画」にアクセス! [東京動画](#) [検索](#)



## お知らせ

### 9月は東京都 自殺対策強化月間

区市町村や関係団体と連携し、生きづらさを抱える方をさまざまな面から支援するため、相談窓口が簡単に検索できるHPを開発しています。匿名・無料で相談や、休日・夜間に相談できる窓口も有。こころの健康チェックもできます。詳しくは「東京都こころといのちのほっとナビ〜ここナビ」のHPで。

☎保健医療局健康推進課 ☎03-5320-4310

### 9月~10月は 総務省の行政相談月間です

国の機関や各専門家が1カ所でさまざまな相談に対応する「一日合同行政相談所」を開催。予約不要・先着順。

9月6日13時~16時、都立中央図書館で。10月18日10時~16時、新宿駅西口広場で。11月12日13時~16時、三鷹市公会堂さんさん館で。

☎総務省東京行政評価事務所 ☎03-3363-1100か生活文化スポーツ局地域活動推進課 ☎03-5388-3156

### 特別児童扶養手当 受給資格者の皆さんへ

9月11日までに東京都に届くよう「所得状況届(現況届)」を区市町村の手当担当窓口へ提出してください。

☎区市町村か東京都心身障害者福祉センター ☎03-3235-2949、FAX ☎03-3235-2968

### 10月は 乳子青医療証の更新月です

対象/㊟医療証：義務教育就学前の乳幼児。㊠医療証：義務教育就学期の児童・生徒。㊡医療証：高校生等。区市町村により所得制限等有。詳細はお住まいの区市町村へ。

☎区市町村か福祉局医療助成課 ☎03-5320-4282

### 9月は固定資産税・都市計画税 (23区内)第2期分の納期です

6月に送付した納付書で、9月30日までにお納めください。

☎主税局相談広報班 ☎03-5388-2925

### 9月は高齢者悪質商法被害防止 キャンペーン月間

周りの皆さんの見守りや声掛けで悪質商法の被害から高齢者を守ることができます。高齢者の皆さんも、「あれ?」と感じたら、まず身近な人に相談しましょう。

- 【主な事例】
- 「このままだと大変なことになる」と不安をあおられて契約を迫られた  
▶その場で判断しない。
  - 「お試し価格」で購入したら「定期購入が条件」だった  
▶購入・返品条件をよく確認する。

#### 高齢者被害特別相談

9月9日・10日・11日9時~17時

- 高齢者被害110番 ☎03-3235-3366
- 高齢消費者見守りホットライン ☎03-3235-1334
- 消費者ホットライン ☎188  
お近くの消費生活相談窓口につながります。

☎消費生活総合センター ☎03-3235-1157

### 都立霊園からのお知らせ

- 住所を変更した方は「住所変更届」を提出してください。使用者の方が亡くなった場合は、名義変更の手続きをお願いします。
- 管理料を納めていない方は速やかにお支払いください。口座振替が便利です。
- お彼岸の時期は周辺道路が混雑するため、公共交通機関をご利用ください。
- 都立霊園に関するお問い合わせはHPのチャットボットをご利用ください。

☎東京都公園協会霊園課 ☎03-3232-3151

### スマホでつながる命! 「Live119」

「Live119」はスマホからの119番通報者に、音声と映像を共有して応急手当てのアドバイスを行うシステムです。救急車が到着するまで「Live119」を使って、応急手当てを実施しましょう。

☎東京消防庁総合指令室 ☎03-3212-2111(内線3746)

### 捜査特別報奨金制度 事件解決に向けた情報提供を

警察庁が指定する事件について、事件解決に結びつく有力な情報を提供した方に報奨金を支払う制度です。現在、警視庁では以下4つの事件が指定されています。どんなささいな情報でもお寄せください。

- 大和田町スーパー事務所内けん銃使用強盗殺人事件/☎八王子警察署 ☎042-621-0110(代表)
- 柴又三丁目女子大生殺人放火事件/☎亀有警察署 ☎03-3607-0110(代表)
- 六本木五丁目雑居ビル飲食店内殺人事件/☎麻布警察署 ☎03-3479-0110(代表)
- 上祖師谷三丁目一家4人強盗殺人事件/☎成城警察署 ☎03-3482-3829(直通)

### 全国家計構造調査に ご協力ください

10月・11月に無作為に選定した都内約4,500世帯を対象に、家計簿等の調査票を配布・回収します。調査員が伺いますので、回答をお願いします。

☎総務局社会統計課 ☎03-5388-2554

### 9月の宝くじ発売開始予定日

- 1等100万円スクラッチ(200円) 11日
- ハロウィンジャンボ宝くじ(300円) 17日  
(1等前後賞合わせて5億円)
- ハロウィンジャンボミニ(300円) 17日  
(1等前後賞合わせて5,000万円)
- 1等300万円スクラッチ(200円) 25日
- 1等1,500万円くじ(100円)\* 25日

\*この宝くじの収益金はこどもスマイルムーブメントの推進に使われます。

☎財務局公債課 ☎03-5388-2685

## 募集

### 東京都児童福祉審議会 公募委員

児童福祉に関する事項の調査審議。資格/都内在住の18歳以上で、年数回の審議会に出席できる方(公務員を除く)。人数/2人。任期/2年間。申込/9月17日(必着)までにHPか郵送で、作文「審議会委員への応募動機」(400字~800字、様式はHPから入手)と住所・氏名・年齢・職業・電話・都の他の審議会参加の有無(有の場合は審議会名)を書き、〒163-8001東京都福祉局子供・子育て支援部(☎03-5320-4114)へ。

### 障害者週間ポスターの標語

障害者週間ポスターにふさわしい標語、15字以内(1人1点、未発表のもの)。申込/9月2日~27日(消印)にHPかはがきに作品・住所・氏名・電話かファクス・職業か学校名・学年を書き、〒163-8001東京都福祉局障害者施策推進部(☎03-5320-4147、FAX ☎03-5388-1413)へ。

### 晴海ふ頭公園 フォトコンテスト

テーマ/みんなに伝えたい晴海ふ頭公園。応募/9月30日までに、インスタ

グラム港湾局公式アカウント@portoftokyo\_officialをフォローし、「#晴海フォトコン」をつけて晴海ふ頭公園で撮影した写真を投稿。アカウントを公開し、1投稿で1枚、1人最大5作品まで(未発表・未応募、著作権・肖像権等で第三者の権利を侵害しないもの)。最優秀賞は3万円相当の賞品を贈呈。

☎港湾局海上公園課 ☎03-5320-5578

### 東京2025デフリンピック メダルデザイン投票

選手たちの努力の成果をたたえるメダルデザイン投票を実施。対象/小・中・高校生。期間/9月1日~10月14日にHPで。☎東京都スポーツ文化事業団 ☎03-6380-7874

### 「東京都こどもホームページ」 みんなのまちフォトコンテスト

東京のまちの魅力やおすすめスポットを紹介する写真。規格/JPG形式等(10MB以下)。対象/都内在住・在学の小学生。応募/10月15日までにHPで。受賞者には500円分の図書カード等を贈呈。☎子供政策連携室プロジェクト推進課 ☎03-5388-3814

## 私立中学校等の 教育費を支援します

都内に在住する私立中学校等に通う生徒の授業料負担軽減のため、返済不要の助成金の申請を受け付けます。

### 授業料軽減助成金

### 今年度から所得制限撤廃

申請 9月2日~10月15日にHPで。

助成額 上限10万円/年

対象要件や助成額等詳細はホームページをご覧ください。

お問い合わせ 東京都私学財団 ☎03-5206-7808



### ご存じですか? 宝くじの使いみち

## 9月2日は「宝くじの日」です

皆さんの「夢」として愛されている宝くじの売上金は、皆さんの生活に役立つよう使われています。

- 6年度に都の公共事業等に  
使われる予定金額  
**約606億円**
- 子育て推進交付金に.....約216億円
- 保育従事職員宿舍  
借り上げ支援事業に.....約76億円
- 義務教育就学児  
医療費助成事業補助に.....約36億円

その他、ケアハウス運営費補助、こどもスマイルムーブメント、公園整備等、都民の皆さんの生活を支える基盤の整備に役立ちます。

- 当せんした宝くじには1年間の時効があります。
- はがれ券を対象にした「宝くじの日お楽しみ抽せん」は9月2日です。

お問い合わせ 財務局公債課 ☎03-5388-2685





都庁 SNS

LINE

LINE



X (旧 Twitter)

X



Facebook

Facebook



Instagram

Instagram



## 働 く

### 外国人労働者 特別労働相談会

9月18日・19日13時~17時、労働相談情報センターで。労働条件、解雇、ハラスメント、退職・転職、在留資格など、労働問題全般の相談に応じます。英語・中国語通訳有。予約制。電話相談は随時。  
☎同センター ☎03-3265-6110

### 保育の仕事「就職支援研修・相談会」「就職支援セミナー」

①「就職支援研修・相談会」9月29日、秋

葉原UDXで。研修会は動画配信、相談会14時~16時。対象/保育士資格の有無不問(未経験者可)。②「就職支援セミナー」10月5日・6日9時~17時10分、図書館流通センター(文京区)で。再度保育の勉強から始めたい人向けの講義。希望者には実習。対象/保育士有資格者。申込/いずれも9月25日(必着)までに

HPか郵送で。①は当日参加可。  
☎福祉局保育支援課 ☎03-5320-4130



## 催 し

### 青山霊園など区部4霊園で開園150周年記念事業を実施

7年3月31日まで。青山霊園・雑司ヶ谷霊園・谷中霊園・染井霊園で、開園150周年を記念するイベントを実施。各霊園を巡るスタンプラリー(10月31日まで)や歴史・見どころを紹介するミニギャラリーなど。著名人墓所ガイドツアー、ミニコンサートも順次開催。  
☎雑司ヶ谷霊園 ☎03-3971-6868

### 9月1日~7年1月17日 耐震キャンペーンを開催!

①「耐震改修工法等の展示会、都の取り組み等パネル展示」10月2日・3日10時~16時、新宿駅西口広場で。②「耐震フォーラム」12月10日13時~16時、都庁都民ホールで。250人程度。③「耐震化個別相

談会」12月10日13時~17時、都庁都政ギャラリーで。10組。申込/①直接会場へ。②③12月3日17時までにHPで。

☎同事務局 ☎042-794-9995か都市整備局建築企画課 ☎03-5388-3347

### 光の祭典「TOKYO LIGHTS」

9月14日・15日・16日18時~21時、明治神宮外苑 聖徳記念絵画館および総合球技場軟式球場で。①1分台のプロジェクトマッピング作品の競演を楽しむ「プロジェクトマッピング国際大会」。②光や音楽で彩られた光のエンターテインメント。申込はHPで。①は一部有料エリア有。

☎産業労働局観光部 ☎03-5000-7320

### 道路について楽しく学ぼう! 「夢のみち」

9月22日10時~18時、新宿駅西口広場で。お笑い芸人のトークショー、道に関する企業団体によるブース出展、子供向けワークショップ、警察車両の展示など。出演/ペコば ほか。  
☎東京都道路整備保全公社 ☎045-633-1960

### 東京愛らんどフェア

9月27日15時~20時・28日11時~19時、有楽町駅前広場で。伊豆諸島・小笠原諸島の豊かな自然に育まれた特産品展示販売、キッチンカーによる郷土料理販売、島民による観光PRなど。  
☎東京都島しょ振興公社 ☎03-5472-6546

### TOKYO職人展

9月27日~10月10日11時~19時(27日は12時から、10日は18時まで)、伝統工芸青山スクエア(港区)で。若手職人による伝統工芸品の展示・販売、実演、製作体験等を実施。  
☎東京都中小企業振興公社 ☎03-5648-6606

### 動物愛護週間中央行事 どうぶつ愛護フェスティバル

①9月21日10時~17時、駒沢オリンピック公園で。「ペットと防災『能登半島地震と動物たち』」についてのパネルディスカッションなど。②9月23日13時~

16時、国立科学博物館(台東区)で。「子どもも大人も一緒に考えよう、私たちと動物」をテーマとした講演等。申込/①直接会場へ。②9月18日17時までにHPで。  
☎保健医療局環境保健衛生課 ☎03-5320-4412

### TOKYOパラスポーツ FORWARD

9月22日10時~17時、ベルサール秋葉原で。車いす3x3(バスケットボール)とパラアーチェリーの競技デモンストレーション、9競技のパラスポーツ体験、アスリートと下野紘さん(声優)、佐倉綾音さん(声優)ほかによるパラスポーツトーク等。一部事前申込有。

☎同事務局 ☎03-5117-3677(平日10時~17時)か生活文化スポーツ局パラスポーツ課 ☎03-5388-2882

### 東京大茶会

誰もが気軽に「お茶の文化」を楽しめる大規模な茶会。①10月19日・20日、江戸東京たてもの園で。②10月26日・27日、浜離宮恩賜庭園で。参加料/800円ほか。②は要入園料。申込/9月9日(必着)までにHPか復縁はがきに希望日・希望会場・希望開始時間帯(12時台まで・13時台以降の別)・人数(2人まで)・代表者の<sup>ふりがな</sup>氏名・住所・電話を書き、東京大茶会事務局(〒137-8691新東京郵便局私書箱79号) ☎03-6426-0558へ。応募多数の場合抽選。<sup>の</sup>野点ほか当日受付のプログラム有。一部手話通訳の回有。

☎同事務局か生活文化スポーツ局文化事業課 ☎03-5000-7233

## 10月1日は「都民の日」

施設等の無料公開や記念行事を行います。

➤ 入園・入館料等が無料 混雑時、入場制限有(※以外)

#### 庭園

- 浜離宮恩賜庭園 ● 旧芝離宮恩賜庭園 ● 六義園 ● 小石川後楽園
- 旧岩崎邸庭園 ● 向島百花園 ● 清澄庭園 ● 旧古河庭園
- 殿ヶ谷戸庭園

#### 動物園・植物園

- 上野動物園 ● 多摩動物公園 ● 葛西臨海水族園 ● 井の頭自然文化園
- 神代植物公園 ● 夢の島熱帯植物館 ● 東京港野鳥公園\*

#### 美術館・博物館等

- 東京都美術館「大地に耳をすます 気配と手ざわり」
- 東京都庭園美術館「建物公開2024 あかり、ともるとき」、庭園
- 東京都写真美術館「TOPコレクション 見ることの重奏」  
「いわいとしお×東京都写真美術館 光と動きの100かいだてのいえ」
- 東京都現代美術館「MOTコレクション」
- 江戸東京たてもの園

➤ 施設利用料が無料

- 京浜島勤労者厚生会館(テニス・卓球・バドミントン:個人、1時間分)

➤ 記念行事

- 水の科学館/子どもサイエンスチャレンジ「表面張力」・記念品配布
- 奥多摩 水と緑のふれあい館/ビデオ上映
- 虹の下水道館/記念品配布

最新の内容等詳細は各施設がHPで。

お問い合わせ 生活文化スポーツ局文化振興部 ☎03-5000-7230

## 老人週間行事

高齢者の方々に施設等の無料公開と入場割引を行います。窓口で年齢の分かるものを提示してください。

#### 無料公開

対象施設	日程	対象
浜離宮恩賜庭園、旧芝離宮恩賜庭園、六義園、小石川後楽園、旧岩崎邸庭園、向島百花園、清澄庭園、旧古河庭園、殿ヶ谷戸庭園、東京体育館(フィットネスエリア)	9月15日~21日	60歳以上 ※付添者1人可
上野動物園、井の頭自然文化園、神代植物公園、夢の島熱帯植物館、東京港野鳥公園 ※17日休		
多摩動物公園、葛西臨海水族園 ※18日休		
東京都美術館「大地に耳をすます 気配と手ざわり」 東京都庭園美術館「建物公開2024 あかり、ともるとき」、庭園 東京都写真美術館「TOPコレクション 見ることの重奏」 「いわいとしお×東京都写真美術館 光と動きの100かいだてのいえ」 「今森光彦 にっぽんの里山」 東京都現代美術館「MOTコレクション」 江戸東京たてもの園	9月16日	65歳以上 ※本人のみ

#### 入場割引

- 体幹トレーニング(65歳以上、本人のみ)、9月19日、大井ホッケー競技場で。料金/500円→300円。申込はHPで。 ☎同競技場 ☎03-3790-2378

最新の内容等詳細は各施設がHPで。

お問い合わせ 福祉局在宅支援課 ☎03-5320-4275



東京都提供テレビ番組

東京サイト (テレビ朝日 月~金13時45分~)



東京GOOD! TREASURE MAP (テレビ東京 月21時54分~)



東京交差点 ONE MOMENT (テレビ東京 月21時54分~)



東京インフォメーション (TOKYO MX 月~金7時15分~)



### 水道サポーター交流会 「水道局のエコへの取り組み」

①10月3日14時30分~15時40分、八王子市学園都市センターで。②10月6日13時~14時10分、ベルサール八重洲で。③10月6日15時30分~16時40分、オンラインで。都営水道使用地域に在住・在勤・在学の18歳以上、抽選で各回30人程度。局職員による水道局の環境施策の紹介や参加者との意見交換等。参加者にはオリジナルマイボトル等をプレゼント。申込/9月16日までにHPで。 関係 同事務局 03-5427-0618か水道局サービス推進課 03-5320-6346

### Tokyo共生社会 障害理解啓発キャラバン

9月28日・10月19日13時~15時、イオンモールむさし村山で。11月2日・12月7日13時~15時、サンシャインシティ(豊島区)で。障害についての理解を深めるためのイベント。クイズコーナーやミニライブ、早瀬久美さん(自転車)、山田真樹さん(陸上/短距離走)他デフアスリートによるトークショー等。 関係 同事務局 070-3340-8032か福祉局障害者施策推進部 03-5320-4559

### 明治安田生命J1リーグ 「FC東京VSサガン鳥栖」観戦招待

10月5日15時、味の素スタジアム(調布市)で。小学生と保護者、抽選でバック指定席500組1,000人。申込/9月16日までにHPで。当選者のみ通知。 関係 生活文化スポーツ局スポーツ課 03-5320-7714



### 六本木アートナイト

9月27日・28日・29日、六本木ヒルズ・東京ミッドタウン・国立新美術館(港区)等で。「都市とアートとミライのお祭り」をテーマに、現代アート、映像、パフォーマンス等を国内外のアーティストが六本木の街を舞台に展開。 関係 同事務局 050-5541-8600(ハローダイヤル)か生活文化スポーツ局文化事業課 03-5000-7232

## 学 ぶ

### 生涯学べる100歳大学「東京都立大学 プレミアム・カレッジ」イベント

①講演会/9月28日13時~15時30分。「臨床心理学から見た人生の後半への向き合い方」等。②模擬授業/10月19日13時~15時30分。「地域包括ケアシステム~住み慣れた地域で自分らしく生ききるために」等。いずれも500人程度。同大学南大沢キャンパスで。終了後、相談会有。申込/①9月9日~24日②9月9日~10月15日にHPで。 関係 同大学 042-677-1111(代表)

### 若者向け金融セミナー

「投資デビュー編」9月28日13時。「投資ステップアップ編」10月19日13時。いずれもオンラインで。学生や20代の若手社会人などを対象に、資産形成に向けた実践的な知識を学ぶ。申込/開催日までにHPで。 関係 時事通信社セミナー事務局 03-3524-6921かスタートアップ・国際金融都市戦略室戦略事業推進課 03-5320-6274

### 豊洲市場「都民いちば教室」

10月1日・29日9時~13時。各日抽選で32人。500円。市場見学と魚料理の実習。申込/9月15日までにHPで。 関係 同市場水産農産品課 03-3520-8261

### 視覚・聴覚障害者対象の講座・教室

視覚障害/①「音楽教室」9月20日13時~15時30分。②「教養講座」9月22日13時30分~16時。聴覚障害/③「文章教室」9月4日~18日の毎週18時30分~21時。各日40人。いずれも東京都障害者福祉会館で。④「コミュニケーション教室」9月21日~10月5日、オンライ

ンで。申込/①~③は開催日前の平日17時までに①電話で東京都盲人福祉協会 03-3208-9001②HPか電話で教育庁生涯学習課 03-5320-6859③HPか電話、ファクスで東京都聴覚障害者連盟 03-5464-6055、FAX 03-5464-6057。④は9月12日までにHPかファクスで東京都中途失聴・難聴者協会 FAX 03-5919-2563へ。

関係 教育庁生涯学習課 03-5320-6859

### 東京都立学校教員採用セミナー 「TOKYO教育Festa!」

10月20日10時~17時、ベルサール渋谷ガーデンで。対象/教職に興味のある高校生や社会人、免許のない方も可。教員のやりがいや勤務条件など、教員のリアルを伝える20種のブースを用意。尾木直樹さん(教育評論家)の講演や若手教員との座談会など。申込/当日までにHPで。入退場自由。

関係 教育庁選考課 03-5320-6787

### 講演会 「足し算で生きる」

10月23日14時30分~16時30分、なかのZEROで。抽選で500人。講師/笠井信輔さん(フリーアナウンサー)。子育てやがん闘病、仕事奮闘記。申込/9月18日までにHPで。

関係 東京税務協会 03-3228-7998か主税局相談広報班 03-5388-2925

### 九都県市 エコドライブ講習会

11月5日13時~17時、東久留米自動車教習所で。普通自動車運転免許を有し、運転歴が1年以上の方、抽選で18人。1,100円。申込/9月9日~10月22日にHPで。

関係 日本自動車連盟東京支部 03-6833-9130か環境局自動車環境課 03-5388-3521

## 東京 動画 がリニューアル!

東京都公式動画チャンネル「東京動画」がさらに便利になりました。充実した動画コンテンツから、気になる動画をチェックしてみてください!

### リニューアル内容

トレンドを反映した誰もが操作しやすいデザインに変更。気になる動画が見つかりやすくなりました。

ユーザー視点でわかりやすいカテゴリへ見直し。検索機能も便利になりました。



お問い合わせ 政策企画局戦略広報課 03-5388-3086



## 9月8日~14日は救急医療週間です

けが人や急病人が発生した場合、その場に居合わせた人が速やかに応急手当をすることが大切です。東京消防庁では救命講習を実施しています。いざという時に行動できるよう、応急手当の知識・技術を身に付けましょう。講習の申し込みは最寄りの消防署か東京防災救急協会(03-5276-0995)へ。

### お問い合わせ

〈救命講習について〉東京消防庁救急指導課 03-3212-2111(内線4626)

### 「救急の日」AED・応急救護体験会

9月14日15時~16時30分、都庁大会議場で。定員/200人。申込/14日までにHPで。

関係 保健医療局救急災害医療課 03-5320-4427

### 「知事への提言」

都政に対する提言・意見・要望等

手紙・はがきで 〒163-8001 「都民の声総合窓口」

ファクスで FAX 03-5388-1233

電話で 03-5320-7725 月~金 9時~17時

ホームページで



### 聴覚障害者向け電話代理支援

HPから、手話・筆談等で都庁・都事業所(警視庁・東京消防庁は除く)へ問い合わせができます。



# Tokyo Tokyo

東京ブランドの発信

都庁の代表電話 03-5321-1111

都庁総合ホームページ

https://www.metro.tokyo.lg.jp/



発行元:東京都政策企画局戦略広報部戦略広報課 〒163-8001 新宿区西新宿2-8-1 TEL 03-5388-3093 FAX 03-5388-1329

広報東京都 検索



### 世帯と人口

754万2,810世帯 人口1,417万6,774人(男:695万3,745人 女:722万3,029人) \*参考:外国人人数 68万4,929人



古紙パルプ配合率100%再生紙を使用しています。石油系溶剤を含まないインキを使用しています。

印刷物規格表第1類 印刷番号(5)79



# 南海トラフ地震臨時情報が発表

8月8日、日向灘を震源とする地震があり、気象庁から南海トラフ地震の発生可能性が、平常時より相対的に高まっているとして、臨時情報(巨大地震注意)が発表されました(8月15日呼びかけ終了)。南海トラフ地震が発生すると、右記の影響が懸念されます。

**南海トラフ地震とは** 駿河湾から日向灘沖にかけてのプレート境界を震源域とした大規模地震で、その発生確率は今後30年で70パーセントといわれています。

## 小池知事からのメッセージ

南海トラフ地震や首都直下地震の発生確率は、今後30年で70パーセントといわれており、いつ起きてもおかしくありません。家具等がきちんと固定されているか、避難場所や避難経路を知っているか、水や食料などの備蓄ができていないか、ご家族との連絡手段を確保しているかなど、日頃からの備えについて、改めてご家族や大切な方と一緒に確認をしてください。

## ！島しょ部では

早くも十数分で30メートル近い津波が到達する島もあります。津波が起きたら、まずは自分の命を守ることが大切です。



## ！都内の高層ビル等では

高層ビルでは、長時間にわたり大きく揺れるため、室内の家具や家電が転倒・移動したり、エレベーターが故障することもあります。エレベーターに閉じ込められたら、インターホン等で連絡してください。



身の回りで  
起こり得る



被害想定  
を確認

今回の臨時情報発表を踏まえ、家具転倒防止や備蓄など、日頃からの備えを再確認してください。▶詳しくは2~4面をチェック!

# SusHi Tech TOKYO 2024 を振り返る。

今年の4月から5月に開催したSusHi Tech Tokyo 2024では、スタートアップをはじめ、投資家、大企業、都市など多くの方々に参加いただき、多様な切り口から持続可能な未来の都市像を議論しました。また、都市の

リーダーによる共同声明の発表や都民の方が最先端技術に触れる機会の創出など、多くの成果を上げることができました。

詳しい実績  
はこちら▶



スタートアップ企業のピッチコンテスト  
[SusHi Tech Challenge]



都市のリーダーが参加



空飛ぶクルマの都内初飛行

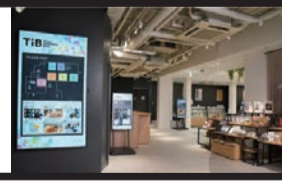
## SusHi Tech Tokyoと皆さまをつなぐ場 「Tokyo Innovation Base」



Tokyo Innovation Base(TIB)は、多様な人々がつながりあい、革新的なアイデアやテクノロジーで社会を前進させる挑戦者を生み出す場です。

### TIB SHOP

スタートアップ企業が、テストマーケティングとして、商品を販売しています。スタートアップ企業の商品を手にとってみてください!



千代田区丸の内3-8-3 平日 11時~19時 土日祝 11時~17時 ※年末年始を除く

一人ひとりと生きるまち。  東京都