

2024

# 広報 東京都

TOKYO METROPOLITAN GOVERNMENT NEWS

1月



東京都知事  
小池百合子

明けましておめでとくございます。  
 龍も生み出す「人」の創造力を解き放ち、  
 東京の活力溢れる未来を切り拓いてまいります。  
 皆様にとって幸多き年となりますよう、  
 お祈り申し上げます。 令和六年 元日

2024

# こんなにも近い！ 東京の

溢れんばかりの自然の恵み、多様性ある文化や名産品、ゆったりと流れる時間。  
個性豊かな「東京宝島」を訪れてみませんか？

調布 ●

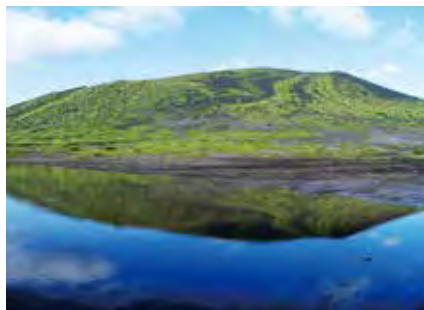
## 大島

■人口/7,150人 ■面積/90.76km<sup>2</sup>

### 三原山でトレッキング！

大島では古くから、島の中央に位置する三原山から噴き上がるマグマや赤く染まった空を「御神火」と呼び、敬い慕ってきました。三原山噴火口を一周する「おはち巡りコース」で見られる噴火口は、まさに圧巻です。

都心から日帰りで行ける大島で雄大な自然に出会えます。



逆さ三原山。運が良ければ見られるかも

## 利島

■人口/317人 ■面積/4.04km<sup>2</sup>

### 新東京百景の「南ヶ山園地」

島の約80%が椿の木に覆われ、「椿油」の日本有数の生産地、利島。島の南側には、新島から三宅島までの伊豆諸島が一望できる「南ヶ山園地」があります。

新東京百景にも選ばれたこの名所は、星空の観賞ポイントとしてもおすすめです。



1周8kmの小さな島

## 新島

■人口/2,021人 ■面積/23.87km<sup>2</sup>

### 美しい白浜と青い海

新島には、心動かされる真っ白な砂浜と青い海があります。

東海岸の羽伏浦海岸は、サーフィンやボディボードの名所としても名高く、マリンスポーツが盛んです。ゆったりと時間が流れる新島は、訪れる人の心を和ませてくれます。



楽園と呼ぶにふさわしい美しい砂浜

## 式根島

■人口/474人 ■面積/3.67km<sup>2</sup>

### 海と温泉の癒し島

美しいリアス式海岸の入り江に囲まれた式根島。南側の海岸部は、その風光明媚な景観から「式根松島」とも呼ばれています。

波穏やかな海水浴場で魚たちと戯れ、夜は満天の星を見上げながら海中温泉に浸かる、癒しのひとときを提供します。



透明度の高いビーチ

## 神津島

■人口/1,813人 ■面積/18.58km<sup>2</sup>

### 豊かな水と生きる神秘の島

伊豆諸島の神々が各島に水を配る会議のため集まったという伝説の島。中央に位置する「天上山」の山頂には、砂地や池があり、変化に富んでいます。また都内で初の「星空保護区」に認定され、世界に認められた美しい星空を見ることができます。



島の北端近くにある木造の赤崎遊歩道。つり橋や展望台、飛び込み台も

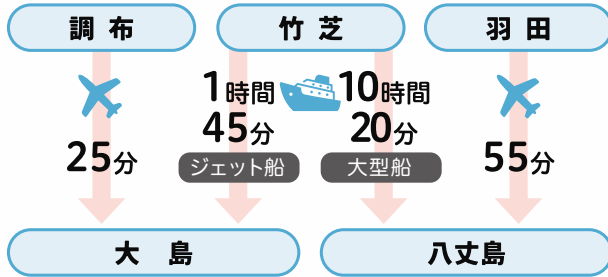


各島しょ観光情報については東京の観光公式サイト「GO TOKYO」をご覧ください。



# 島々

- 竹芝
- 羽田



「東京宝島うみそら便」で運航状況をチェック!

伊豆・小笠原諸島へのアクセス・運航状況が一目でわかるサービス。島への最短時間ルートや最安料金を確認できます。



## 三宅島

## 御蔵島

## 八丈島

## 父島

## 青ヶ島

## 母島

## 三宅島

■人口/2,301人 ■面積/55.26km<sup>2</sup>

### 雄大なジオスポットとアクティビティ

雄山の噴火活動を経て形成された火口や溶岩流などの、多くのジオ景観を楽しむことができます。また釣り、ダイビング、バードウォッチングなど自然を満喫できるアクティビティはもちろん、日本最大級のボルダリング施設を完備しています。



大いなる池 大浴池ではアカコッコなど多くの野鳥を見ることができます

## 御蔵島

■人口/292人 ■面積/20.39km<sup>2</sup>

### 野生のイルカと一緒に泳ごう!

御蔵島の周りの海域には、ミナミハンドウイルカが年間を通して棲みついでおり、都内で野生のイルカと泳げる島として全国的に有名です。

シュノーケリングと一緒に泳ぐ、ドルフィンスイムは特別な感動が味わえます。



イルカウォッチングは3月中旬から11月中旬頃まで

## 八丈島

■人口/7,053人 ■面積/72.24km<sup>2</sup>  
(八丈小島を含む)

### 亜熱帯地区で温泉めぐり!?

羽田空港からわずか55分。ウミガメとの遭遇率が高い八丈ブルーの透き通る青い海、島寿司をはじめとする郷土料理、伝統芸能の八丈太鼓など歴史文化あふれる八丈島。なかでも島に複数ある温泉は、心も体も癒してくれること請け合いです。



滝の音を聞きながら秘湯気分を味わえる「裏見ヶ滝温泉」

## 青ヶ島

■人口/168人 ■面積/5.95km<sup>2</sup>

### 絶海の孤島で満天の星がお出迎え

日本一人口が少ない村として有名な青ヶ島。外輪山の内側には「ひんぎゃ」と呼ばれる地熱蒸気の噴出孔がいたるところにあり、その熱を製塩、サウナなどに利用しています。「尾山展望公園」からは満天の星空ウォッチングができます。



「尾山展望公園」から見た幻想的な星空

## 小笠原諸島(父島・母島)

■人口/2,581人 ■面積/113.04km<sup>2</sup>

### 世界自然遺産の島で感動体験

「東洋のガラパゴス」とも称される大自然の宝庫。透明度抜群の海でアクティビティを楽しめるほか、陸では独自の進化を遂げた島固有の動植物に出会うことも。パッションフルーツや島レモン、伝統的な島ラム酒など、食の魅力も盛りだくさんです。



マルハチ(木生シダ)がうっそうと茂る森(母島)

各島しょについてもっと詳しく知りたい方は「東京愛らんど」ホームページをご覧ください。



# モデルコースをご紹介します！3日で味わえる「東京の新しい贅沢へ。」

## 八丈島コース

南国情緒あふれる常春の島で、自然からエネルギーをもらう。

## 新島・式根島コース

お気に入りのビーチを探して。気の向くままに自転車どこまでも。

1日目

竹芝

竹芝

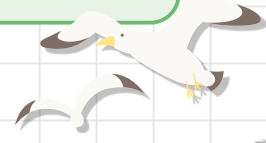


22:30~8:55



22:00~8:35

700種類以上の海洋生物が生息



モヤイ像がお出迎え



2日目

八丈島

新島

### 八丈ブルーの海を堪能

どこまでも青く澄み渡る海で、マリンスポーツに挑戦。熱帯魚や大型回遊魚と一緒に泳いで、時にはウミガメにも遭遇！



### 自転車でお気に入りのビーチ探し

潮風を受けながら、自分だけの特別なビーチ探しに出発！陽の光を浴びてキラキラと輝く白浜のビーチ、真っ青な海。好きな場所で立ち止まって、ゆっくりと時間を楽しんで。[本村前浜海岸を巡って付近でランチ。石山展望台で絶景を見て、羽伏浦海岸へ]



島内はアップダウンが少なく自転車天国

レンタカーがオススメ

### レンタカーで八丈島めぐり

八丈植物公園や八丈富士の中腹にあるふれあい牧場を見学して、南原千畳岩海岸へランチに島寿司はいかが？



### 羽伏浦海岸でひと休み

美しい白砂のロングビーチに時を忘れます。波音をBGMに読書はいかが？



写真提供:東京都島しょ振興公社

### 南原千畳岩海岸で夕日を鑑賞

まるで月のクレーターのような海岸で水平線に沈む夕日をゆっくりと鑑賞。波の音が耳に心地よく響きます。



八丈富士から流れ出た溶岩でできた海岸

### 湯の浜露天温泉で夕日を眺める

古代ギリシャ神殿風の温泉。空の色が変わる夕方の入浴がおすすめ。

3日目

宿を出発

新島

### みはらしの湯で絶景に浸かる

旅のご褒美は解放感あふれる露天風呂。絶景を見ながら身も心も癒されます。



目前に太平洋の大海原

8:45~9:05

式根島

### 裏見ヶ滝を探索

滝の裏側を歩いて通る初めての経験に興奮！



ブチ秘境ウォーク



### サイクリングで式根島めぐり

ビーチ、温泉めぐりのほか、神引展望台で式根島を展望。

### 泊海水浴場でのんびり

ぐるっと岩に囲まれた扇形の美しい入江は、まるでプライベートビーチのよう。静けさの中、波の音に耳を傾けて。

日本の水浴場88選の一つ



### 大賀郷地区散策

島の中心部は食事処やカフェ、みやげ店でいっぱい。



### 松が下雅湯で秘境感を味わう

秘湯ムード漂う温泉を気軽に楽しめる露天風呂。茶褐色の泉質は身体を芯から温めます。

男女混浴なので水着着用で入浴



17:30~18:30

羽田空港


13:15~16:20

11:25~19:00

竹芝

時刻、運航状況は、時期や天候の影響等により変更する場合があります。最新の情報は「東京宝島うみそら便」でご確認ください。



東京都公式動画チャンネル「東京動画」にアクセス! [東京動画](#) [検索](#) 

## お知らせ

### 国民保護共同訓練実施について

1月15日13時30分～15時30分頃、都営地下鉄東中野駅および中野区立中野四季の森公園で。弾道ミサイルに係る情報が伝達された際に、住民等がとるべき避難行動を確認するとともに、関係機関の初動対応を確認します。訓練実施のため、通行の際等にご不便をおかけしますが、ご理解とご協力をお願いします。

☎ 総務局防災管理課 ☎03-5320-7891

### 1月26日は文化財防火デー

災害等から文化財を守るため、火気の適正な管理や地震時における出火防止対策など、文化財に対する防火防災体制の充実強化を推進しています。

#### ●消防車を使った火災訓練披露

1月26日9時30分～10時20分、築地本願寺(中央区)で。

☎ 東京消防庁広報課 ☎03-3212-2111(内線2310)

### はたちの献血キャンペーン 1月1日～2月29日

冬は風邪やインフルエンザの流行などで献血者数が減少しがちです。「はたち」の若い世代をはじめ、都民の皆さんの献血へのご協力をお願いします。

☎ 保健医療局疾病対策課 ☎03-5320-4506

### 新型コロナウイルスワクチンの接種について

都庁北展望室接種センターでは、生後6か月以上の方を対象にオミクロン株XBB.1.5ワクチンが接種できます。1月5日から(土)13時～18時に受け付け。予約なしでも可。接種券については区市町村へ。

☎ 保健医療局感染症対策部 ☎03-5320-7574

### がん検診普及啓発動画を公開 退職後もがん検診の継続を

がん検診の大切さの理解と受診継続促進のため、俳優の東ちづるさんによるメッセージ動画を公開、視聴は保健医療局のHPで。がん検診はお住まいの区市町村等で受診できます。

☎ 保健医療局健康推進課 ☎03-5320-4367

### 障害者手帳の顔写真をカラー化

1月から、発行するカード形式の障害者手帳の顔写真がカラーになります。対象/①身体障害者手帳②愛の手帳(東京都療育手帳)③精神障害者保健福祉手帳。

☎ ①②福祉局施設サービス支援課 ☎03-5320-4146、☎ 03-5388-1407 ③福祉局精神保健医療課 ☎03-5320-4464、☎ 03-5388-1417

### 1月～3月は若者の悪質商法被害防止キャンペーン

最近の若者を狙う悪質商法では、SNS等を悪用した巧妙な手口が増えています。困った時は一人で悩まず、すぐにお近くの消費生活センターへご相談ください。

●特別相談「若者のトラブル110番」  
3月11日・12日9時～17時  
相談専用電話 ☎03-3235-1155  
●消費者ホットライン ☎188



☎ 消費生活総合センター ☎03-3235-1157

## 消防団員募集 ~あなたの力が地域を守る!

消防団は、火事や地震、風水害などが起こった時に、地域の安心・安全を守っています。

会社員・自営業・学生・主婦など、さまざまな方が消防団員として活躍しています。



**入団資格** 都内在住・在勤・在学の18歳以上の健康な方

※地域により資格が異なります

**身分・待遇** 非常勤(特別職)の地方公務員です。一定の年額報酬のほか、災害や訓練に出動した際にも報酬等が支給されます。また、活動時の公務災害補償や功労・功績に対する表彰制度もあります。

入団希望の方は、最寄りの消防署(23区に在住の方)か、各市町村(市町村に在住の方)へ。東京都防災HPや特別区消防団HPからも入団手続きができます。

#### お問い合わせ

総務局防災管理課 ☎03-5388-2457  
東京消防庁消防団課 ☎03-3212-2111(内線4126)



東京都防災 特別区消防団

### 子供一人あたり月額5千円支給「018サポート」の申請 受付中

子供の育ちを切れ目なくサポートするため、都内に住む0歳～18歳の全ての子供に、所得制限なく、月額5千円、年額6万円を支給。対象/平成17年4月2日～令和6年3月1日に生まれた方で、都内在住の方(5年度に都内に転入・都外へ転出した方も対象)。2月15日までの申請で3月に、3月15日までの申請で4月に支給。申請はHPで。「018サポート」で検索。

☎ 018サポート給付金コールセンター ☎0570-082-018(9時～18時)3月31日まで※1月1日～3日を除く

### 東京都生活再生相談窓口

相談窓口 ☎03-5227-7266(平日9時30分～18時)

多重債務問題でお悩みの方を対象に、生活相談・家計表診断を実施し、必要に応じて資金の貸し付けを行い、生活の再生を支援します。対象資金/債務整理中や債務整理後の生活再生資金(生活費、引越費用等。事業資金は除く)。貸付条件/限度額:300万円、利率:年3.5%、返済期間:7年以内。

☎ 福祉局地域福祉課 ☎03-5320-4572

### 運転免許証の更新(70歳未満)と学科試験が予約制に!

2月から実施。予約受付は1月4日から。警視庁HP予約サイト等で。

☎ 警視庁運転免許本部 ☎03-6717-3137

## 募集

### 都立看護専門学校 一般入学試験

受験資格/高等学校卒業(見込みを含む)か同等以上。募集校/広尾・板橋・荏原・府中・北多摩・青梅・南多摩。試験/1次)1月21日(2次)26日。願書受付/1月4日～10日(消印)に郵送で志望校へ。募集要項/各校が保健医療局医療人材課で配布。郵送希望は封筒に「一般入試募集要項希望」と書き、390円切手を貼った返信用封筒(角2)を同封し、各校が〒163-8001東京都保健医療局医療人材課(☎03-5320-4442)へ。

### 下水道モニター

資格/6年4月1日現在、18歳以上の方(公務員・同モニター経験者・島しょ在住者を除く)で、HP閲覧とメールの送受信ができる方。1,000人程度。内容/アンケートの回答など。謝礼有。任期/4月1日から1年間。申込/1月5日10時～2月28日17時にHPで。

☎ 下水道局広報サービス課 ☎03-5320-6693

### 中学校夜間学級生徒

対象/都内在住か在勤で、15歳以上の方などの要件有。

### 1月は固定資産税(償却資産)の申告月です

1月1日現在、23区内に償却資産を所有している方は、申告が必要です。1月31日までに、資産が所在する区都税事務所に申告してください。申告には郵送や電子申告(eLTAX)を利用する等、窓口の混雑緩和にご協力をお願いします。

☎ 主税局償却資産班 ☎03-5388-3014

### 点字で納税通知書の内容をお知らせします

新たにご希望の方は、2月29日までに住所・氏名・電話・税金の種類を、主税局相談広報班 ☎03-5388-2925までご連絡ください。

### 都議会提供テレビ番組

「トウキョウもっと!」<sup>2</sup>元気計画研究所)1月20日20時～21時(再放送は27日14時～15時)、TOKYO MXで。司会/東貴博さん(タレント)。「もっと女性が活躍できる東京になるために!」をテーマに、有識者と都議会議員が討論。

☎ 議会局広報課 ☎03-5320-7124

### 東京都生計分析調査

都民の暮らし向きの実態を明らかにすることを目的に、家計簿を記入していただく調査です。対象世帯に調査員が伺いますので、回答をお願いします。

☎ 総務局社会統計課 ☎03-5388-2554

### 募集校(★印は日本語学級併設校)

- ★すみだくりつぶん中学校 ☎03-3617-1562
  - ★墨田区立立文花中学校 ☎03-3741-4340
  - ★大田区立荏谷中学校 ☎03-3741-4340
  - ★世田谷区立三宿中学校 ☎03-3424-5255
  - ★荒川区立第九中学校 ☎03-3892-4177
  - ★足立区立第四中学校 ☎03-3887-1466
  - ★葛飾区立双葉中学校 ☎03-3602-7979
  - ★江戸川区立小松川中学校 ☎03-3684-0745
  - ★八王子市立第五中学校 ☎042-642-1635か ☎042-620-7339(八王子市教育委員会)
- ☎ 各学校(教育委員会)か教育庁義務教育課 ☎03-5320-6752

### 都市計画審議会の傍聴者

2月6日13時30分、都庁で。抽選で15人。申込/1月15日(消印)までに往復はがき(1人1枚・重複申込不可)に住所・氏名・電話・傍聴希望と書き、〒163-8001東京都都市整備局都市計画課(☎03-5388-3225)へ。審議案件は同課がHPで。

### 野山北・六道山公園 ボランティア 説明会

貴重な里山の自然や文化と一緒に守り育むボランティア。①2月10日②14日③18日。いずれも13時～16時。申込/①2月3日②9日③11日までにHPか郵送(消印)で。☎ 同園里山民家 ☎042-531-2330

都庁 SNS LINE



X (旧 Twitter)



Facebook



Instagram



## 働 く

### ライフ・ワーク・バランス EXPO東京

2月8日10時~18時、東京国際フォーラムおよびオンラインで。働き方改革に先駆的に取り組む企業を紹介するイベント。優れた取り組みを行っている企業等の表彰式、講演、パネルディスカッション、男性育業の促進に関する「男性育業フォーラム」などを実施。来場・視聴にはHPで登録が必要。  
問 産業労働局労働環境課 ☎03-5320-4649

### 私らしく働く合同就職面接会

2月8日・9日・10日10時~17時(二部制)、東京国際フォーラムで。正規雇用での就職を希望する女性等と、仕事や家庭の両立に関して優れた取り組みを実施している企業との就職面接会。メイクアップセミナー、写真撮影コーナーなど。託児サービス有(要予約)。申込はHPで。  
問 産業労働局就業推進課 ☎03-5320-4708

### ベビーシッター募集セミナー

2月10日13時~16時30分、TKPガーデンシティ渋谷で。仕事内容の紹介や事業

者による合同就職相談会。資格・経験のない方も可。申込/2月7日17時までにHPで。  
問 全国保育サービス協会 ☎03-5363-7455か 福祉局保育支援課 ☎03-5320-4131

### IT技術者在宅養成講座

在宅での就労に必要な情報処理の技術を学ぶ。対象/身体障害者手帳1級~3級で高卒程度の学力があり、在宅で週4日以上、1日4~6時間の学習が可能な方。期間/4月から2年。費用/年6万円。受験料等は別途自己負担。人数/5人程度。選考/書類・作文選考、適性検査有。申込/1月17日(消印)までに郵送で東京コロニー職能開発室(〒164-0001中野区中野5-3-32) ☎03-6914-0859、FAX 03-6914-0869へ。募集要項はHPからも入手可。  
問 同室か福祉局障害者施策推進部 ☎03-5320-4147、FAX 03-5388-1413

### 東京消防庁職員募集 オンライン個別相談会

職場環境や消防学校の生活等に関する相談会。毎週15時~17時に1回20分間。1日4人まで。申込/希望日の2週間前12時~2日前23時までにHPで。  
問 東京消防庁人事課 ☎0120-119-882

## 職員採用

### 東京都職員 (①海技②無線通信Ⅱ類、Ⅲ類)

人数/若干名。勤務先/島しょ農林水産総合センター大島事業所・八丈事業所。採用/4月1日。選考/①2月9日②2月16

日。申込/①郵送は1月26日(必着)、HP・持参は同日17時まで②2月2日17時までにHPで。  
問 産業労働局職員課 ☎03-5320-4618

## 催 し

### 東京都MICEシンポジウム

2月7日10時~12時、サントリーホール(港区)で。300人。「サステナビリティ×

MICE ~次世代に向けた取組」をテーマとした基調講演、パネルディスカッションなど。申込はHPで。  
問 東京観光財団 ☎03-5579-2684

## 監査により安全性の確保などを改善

監査委員は、都の行財政が正しく無駄なく運営されているか監査し、問題点を指摘して各局に改善を求めています。今回は、136件が改善済みとなりました。

### 主な改善例

変電所の変電設備の整備において、設備がアンカーボルトで適切に固定されておらず、地震発生時に移動または転倒する恐れがありました。

補強工事を完了しました。また、監査指摘を事例集にまとめ、これを活用した職場研修を定期的を実施することで再発防止を図ることとしました。

改善措置状況の詳細は、監査事務局HPをご覧ください。



お問い合わせ 監査事務局総務課 ☎03-5320-7017

### 特別支援学校総合文化祭

「5部門作品展」2月1日~5日10時~17時(5日は12時まで)、東京芸術劇場で。「書道作品展」2月8日~13日9時30分~17時(13日は15時まで)、都庁都政ギャラリーで。  
問 教育庁特別支援教育指導課 ☎03-5320-6868



5年度 同祭ポスター掲載作品

### WOODコレクション(モクコレ)

1月11日・12日10時~17時30分(12日は16時30分)、東京ビッグサイトで。国産木材を活用した建材や家具などの製品・商材を展示、販売。森林・林業を知り、木材の身近な活用シーンを体感できる展示企画も実施。要事前登録。  
問 産業労働局森林課 ☎03-5320-4855

### 多摩地域最大級の中小企業展示会 「たまた未来・産業フェア」初開催

1月26日・27日10時~17時(27日は16時)、東京たま未来メッセで。「ものづくり」「GX・DX」「くらし」「地域資源」の分野で中小企業の優れた製品や技術を展示。多摩にゆかりのある企業の講演やロボット操作体験、子供向けのものづくり体験も。要来場登録。  
問 同運営事務局 ☎03-3508-1225か 産業労働局商工部 ☎03-5320-5982

### 東京水辺ライン

「水上バスと観光バスで行く防災学習ツアー(ランチ付)・荒川知水資料館と環七地下調節池見学」。1月24日8時50分、両国リバーセンター集合。9,500円。中学生以上、抽選で40人。申込/1月14日17時までにHPで。  
問 東京水辺ライン ☎03-5608-8869

## 子どもたちと芸術家の出あう街

芸術体験を通じて子どもたちの「感性・個性」を育むイベントです。テーマは「動物たちの世界へ」。

開催日 3月24日 会場 東京芸術劇場

オーケストラコンサート	開演時間	対象	チケット
指揮：粟辻聡 ナビゲーター：岩崎瑞穂 管弦楽：新日本フィルハーモニー交響楽団 (曲目)プロコフィエフ：交響的物語「ピーターと狼」ほか	14時30分	4歳以上	発売中 料金/〈大人〉S席3,500円、A席2,500円 〈4歳~高校生〉S席2,000円、A席1,500円 申込/HPか新日本フィル・チケットボックス ☎03-5610-3815(平日10時~18時、土10時~15時)
ワークショップ	開始時間	対象(各回20人)	参加方法
バレエ	11時・13時 書道は11時・12時30分 各回60分	4歳~小学1年	料金/1,000円 申込/2月10日10時~25日にHPで。 先着順、複数選択不可。 ※未就学児は要保護者同伴 問 日本オーケストラ連盟 ☎03-5610-7275
雅楽		小・中・高校生	
大江戸玉すだれ		4歳~小学生	
楽器・ドラム		4歳~高校生	
書道		5歳~高校生	

お問い合わせ (実施内容について)新日本フィルハーモニー交響楽団事務局 ☎03-5610-3820 (事業概要について)東京芸術劇場 ☎03-5391-2111

東京都提供テレビ番組

東京サイト (テレビ朝日 月～金13時45分～)



東京GOOD! TREASURE MAP (テレビ東京 月21時54分～)



東京交差点 ONE MOMENT (テレビ東京 月21時54分～)



東京インフォメーション (TOKYO MX 月～金7時15分～)



金曜夜のあなたに贈る チルナイトコンサート

2月9日18時、東京オペラシティ(新宿区)で。都内在住・在勤・在学の小学生以上、700人。配信は2月23日15時～26日10時。800人。出演/のがちゃん(フィットネス系YouTuber)、木下龍也さん(歌人)、東京フィルハーモニー交響楽団によるアンサンブル。申込/1月18日(必着)までにHP(18時まで)か往復はがきに代表者の住

所(在勤・在学は勤務先・学校名と所在地)・電話・メール・全員の氏名・年齢・人数(4人まで)・託児希望の人数と年齢・車椅子での来場人数・手話通訳の希望の有無・短歌にしてほしい「思い」(任意・50字以内)を書き、東京都人材支援事業団コンサート公演窓口(〒150-0047渋谷区神山町5-5-5階)へ。配信の申し込みは1月30日18時までHPで。応募多数の場合抽選。 問 同窓口 ☎03-6271-8520(平日10時～18時)か同事業団 ☎03-5320-7438

学 ぶ

東京都環境科学研究所「公開研究発表会」

1月12日13時30分～16時40分、都庁都民ホールで。当日先着250人。水生植物についての講演、大気汚染、水質環境についての研究発表ほか。

問 同研究所 ☎03-3699-1333

視覚・聴覚障害者対象の講座・教室

視覚障害/①「音楽教室」1月19日13時～15時30分。②「教養講座」1月28日13時30分～16時。聴覚障害/③「文章教室」1月10日～31日の毎週13時30分～16時。各日30人。いずれも東京都障害者福祉会館で。④「コミュニケーション教室」1月27日～2月10日、オンラインで。⑤「社会教養講座」1月5日よりオンラインで。申込/①～③は開催日までに①電話で東京都盲人福祉協会 ☎03-3208-9001②HPか電話で教育庁生涯学習課 ☎03-5320-6857③HPか電話、ファクスで東京都聴覚障害者連盟 ☎03-5464-6055、FAX ☎03-5464-6057④は1月18日までにHPかファクスで東京都中途失聴・難聴者協会 FAX ☎03-5919-2563⑤はHPで。

問 教育庁生涯学習課 ☎03-5320-6857

子供人権教室「良い関係性って、どんな関係?」

1月27日14時～15時、オンラインで。小学校高学年～高校生、100人。保護者の参加可。クイズ形式のワークショップを通して、友達、家族、恋人などとの良い関係性を築くためのポイントを学び、性暴力の予防につながる知識とスキルを身に付ける。申込/1月19日までにHPか東京都人権プラザ(☎03-6722-0123)へ。応募多数の場合増員有。

都民向け 感染症に関する講演会

①「ポストコロナ時代における安心して生活できる社会づくり」1月21日13時

30分～15時30分、東京国際フォーラムで。200人。東京iCDC所長、永井美奈子さん(フリーアナウンサー)による講演等。②「東京iCDCフォーラム」1月27日10時30分～12時、ベルサール西新宿およびオンラインで。200人。原辰徳さん(前巨人軍監督)、村井満さん(前Jリーグチエアマン)らによる、コロナ×スポーツをテーマとしたパネルディスカッション。申込/①1月12日17時②1月19日17時までにHPで。応募多数の場合抽選。

問 保健医療局調査・分析課 ☎03-5320-4254

高齢ドライバー 交通安全セミナー

2月7日13時30分～16時30分、京王プラザホテル八王子で。都内在住・在勤の65歳以上の方、抽選で60人。申込/1月24日(消印)までにHPかはがきに住所・氏名・年齢・電話・運転頻度を書き、〒163-8001東京都生活文化スポーツ局総合推進課(☎03-5388-2273)へ。

若年性認知症 企業向け研修会

2月13日14時～16時、オンラインで。1,000人。職場内での正しい理解と支援に向けた研修。申込/2月6日12時までにHPで。終了後、申込者限定で動画配信有。 問 福祉局在宅支援課 ☎03-5320-4276

新宿山吹高等学校 生涯学習講座

スポーツ・教養・料理・パソコンなど全15講座。期間/4月から1年間(約30回)。対象/都内在住・在勤・在学の15歳以上の方(中学生を除く)。定員/各講座20人程度。応募多数の場合抽選。費用/3,480円(保険・教材費等別途)。申込/1月12日～24日(消印)に専用はがきを同校へ郵送か持参(平日20時まで、土は17時)。受講案内は1月5日から同校(☎03-5261-9771)等で配布。

冬の「都民半額観劇会」

申込 1月8日(消印)までに、はがき(料金63円・往復はがき不可)に①希望公演番号(1枚1公演有効)②人数(2人まで)③郵便番号・住所④氏名⑤年齢⑥電話を書き、〒104-0061中央区銀座5-1-7-6階 都民劇場「都民半額観劇会事務局」へ。抽選で7,060人。

入場券の送付 当選者には、1月25日ごろ(公演番号1～9)、2月8日ごろ(公演番号10～24)に当選通知とコンビニエンスストア専用払込用紙をお送りします。送金確認後、入場券を郵送します。落選者には通知しませんのでご了承ください。

Table with 5 columns: 劇場名・料金(席数), 演目, 公演番号, 日時. Rows include 歌舞伎座, 明治座, 帝国劇場, 東京芸術劇場, 新橋演舞場, 歌舞伎座, 明治座, 歌舞伎座, シアタークリエ, 日生劇場, シアター1010, シアターミラノ座.

※料金はいずれも半額後の入場料金+取扱手数料500円(入場券1枚当たり)の金額。(ほかに送金手数料176円および入場券郵送料84円が必要)

お問い合わせ

都民劇場 都民半額観劇会事務局 ☎03-3572-4343 東京芸術劇場 ☎03-5391-2111 日本演劇興行協会 ☎03-3561-3977 生活文化スポーツ局文化事業課 ☎03-5000-7231



演目詳細

家事・育児のコミュニケーションに役立つ LINEスタンプ配布中!

応募数3,349件のアイデアをもとに、都と「つむばば」さんとのコラボレーションにより制作したLINEスタンプを配布しています。



ダウンロード期限 3月17日まで (ダウンロード後 180日間利用可)

©TSUMUPAPA Inc.

「つむばば」さん 家族との何気ない日常をほっこりとしたイラストで表現する人気クリエイター。

お問い合わせ 生活文化スポーツ局男女平等参画課 ☎03-5388-3189

「知事への提言」 都政に対する提言・意見・要望等. 手紙・はがきで 〒163-8001 「都民の声総合窓口」 ホームページで. ファクスで FAX 03-5388-1233. 電話で ☎03-5320-7725 月～金 9時～17時.

聴覚障害者向け電話代理支援. HP から、手話・筆談等で都庁・都事業所(警視庁・東京消防庁は除く)へ問い合わせができます.

Tokyo Tokyo 東京ブランドの発信

都庁の代表電話 ☎03-5321-1111 都庁総合ホームページ https://www.metro.tokyo.lg.jp/ 発行元:東京都政策企画局戦略広報部戦略広報課 〒163-8001 新宿区西新宿2-8-1 TEL 03-5388-3093 FAX 03-5388-1329 広報東京都 検索

世帯と人口 744万8,351世帯 人口1,411万733人(男:692万1,617人 女:718万9,116人) \*参考:外国人数 64万2,542人

「広報東京都」は新聞折り込みでのお届けのほか、区市町村の窓口・図書館や都の施設・都営地下鉄等にも置いています。点字版・音声版もありますので、お問い合わせ希望の方がいらっしゃいましたら☎03-5388-3093へ。 ※本紙に記載の会社名・製品名は、一般に各社の商標・登録商標です

リサイクル適性 R70 古紙/パルプ配合率70%再生紙を使用しています。石油系溶剤を含まないインキを使用しています。印刷物規格表第1類 印刷番号(5)19

# 「東京の島」とつながるショップ・イベント・サイトを紹介!

## アンテナショップ「東京愛らんど」

島々への玄関口となる東京・港区の竹芝客船ターミナル内にあるアンテナショップ。人気の島酒、くさや、自然海塩、あしたば製品、塩辛など、島ならではの品々を取り揃えています。



**アクセス** 浜松町駅・大門駅より徒歩7分、竹芝駅より徒歩1分

## 島しょ物産展開催!

1月28日(日)10時~16時、調布飛行場ターミナル2階。伊豆・小笠原諸島の魅力あふれる特産品を販売。移住定住相談ブースを併設。東京大島かめりあ空港キャラクター「かめぼう」も登場!

**問** 港湾局離島港湾部管理課 **☎**03-5320-5652



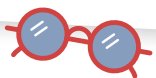
かめぼう



**アクセス** 調布駅北口からバス「調布飛行場」下車すぐ

## 島の食材を活用した飲食店をご紹介

伊豆・小笠原諸島の魅力的な食材を利用した料理を提供する島の飲食店「東京 島じまん食材使用店」を一挙ご紹介! 伝統的な島寿司や明日葉の天ぷらはもちろん、島の食材からインスピレーションを得た創作料理も日々生まれています。



## 自然と人と豊かにつながる島暮らしをサポート! 「移住定住相談窓口」

JR有楽町駅前にある交通会館8階の「相談窓口」では、専属の相談員が多摩島しょ地域への移住をサポートしています。まだ移住を決めていない段階でも、お気軽にお問い合わせください。**問** ☎080-8719-4073

また、「東京たましま移住定住ポータルサイト」では、移住にあたっての住まいや仕事の募集など、役立つ情報をご覧いただけます。



東京たましま移住定住ポータルサイト



一人ひとりと生きるまち。

